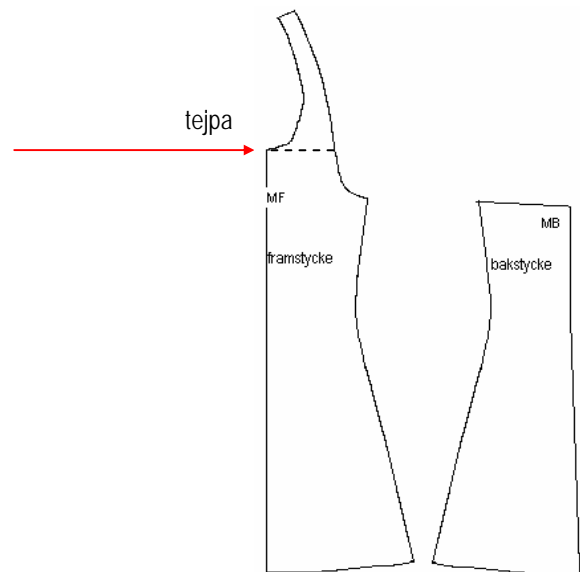


Halterneckklänning töjbart tyg

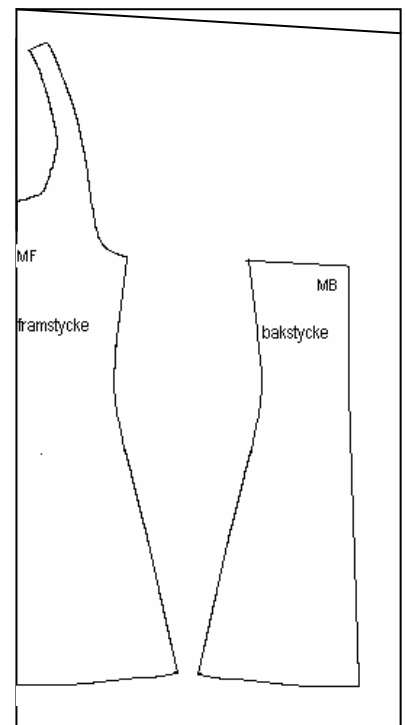
Mönsterdelar: 1 framstycke och 1 bakstycke

1. Rita av mönsterdelarna och klipp ut.
Tejpa ihop framdelarna till en mönsterdel.



2. Kontrollera övervidd och längd.
Justera om det behövs

3. Lägg ut och nåla fast mönsterdelarna på dubbelt tyg.
Obs! Mitt fram skall ligga mot tygvikning.

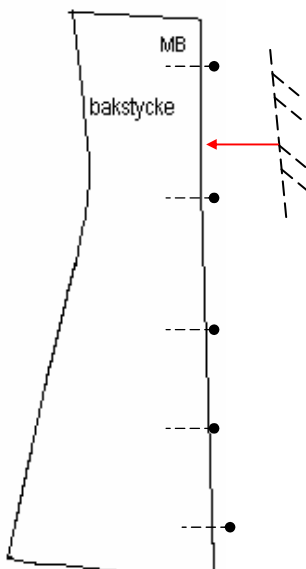


4. Visa

5. Markera ut sömsmåner: 3 cm vid nederkanten (fållen), 1 cm i sidorna och 1,5 cm på övriga kanter.

6. Visa

7. Klipp ut tygdelarna.

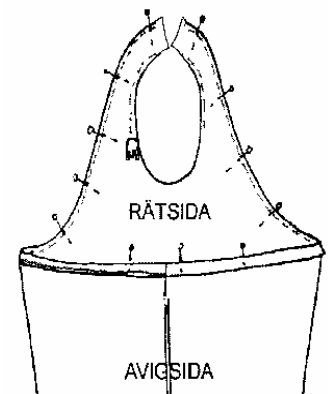
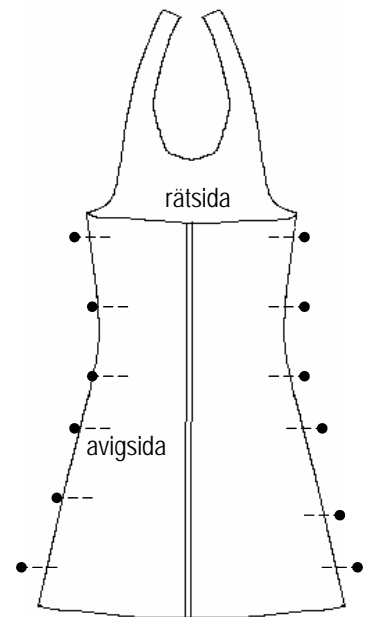


8. Nåla ihop bakstycket, *mitt bak*
– rätsida mot rätsida

9. Visa

10. Sy ihop med elastisk bindsöm eller overlocksöm.

11. Nåla ihop fram- och bakstyckenas sidsömmar, räta mot räta, och sy ihop på samma sätt
12. Prova klänningen och sy ev in den mitt bak i ryggen.
13. Vik ner kanterna 1,5 cm (sömsmånerna) runt hals, i ryggen och under armar.
14. Tvärnåla noga.
15. Visa
16. Byt till tvillingnål och sy raksöm 1 cm från ytterkanten på rätsidan. Använd stygnplåten. Lämna 1 cm öppet i sidorna för att ev trä i en bit resår i ryggen.
17. Vik upp nederkanten 3 cm och tvärnåla
18. Använd tvillingnål igen och sy raksöm 2,5 cm från ytterkanten på rätsidan. Använd strecken på stygnplåten.



Lycka till!

